

## Standard, PLUS und TOP

Seit 2001 teilt die Korkindustrie Trier ihre Korke in die üblichen optischen Qualitätsklassen zusätzlich in drei sensorische Klassen – Standard, PLUS und TOP – ein.

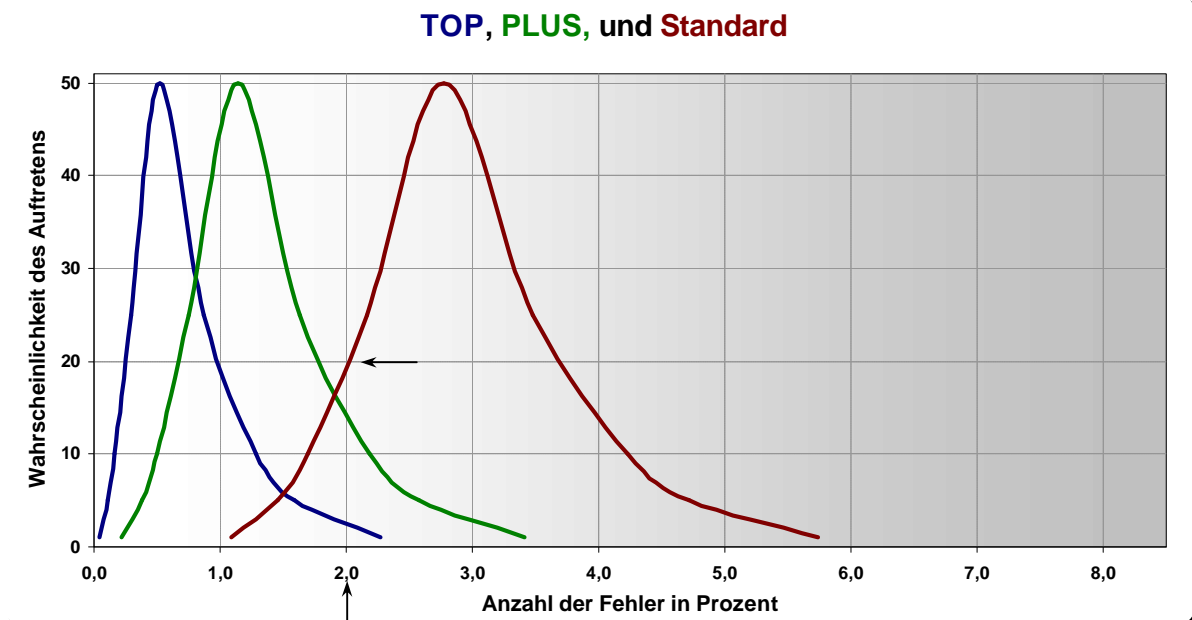
Damit hat der Winzer die Möglichkeit, seinen Schutz vor Trichloranisol (TCA), dem Hauptverursacher der Mufftöne, nach Weintyp oder Wertigkeit des jeweiligen Weines individuell auszuwählen.

Die Einteilung in die sensorischen Klassen erfolgt auf der Grundlage eigener analytischer Untersuchungen, die an einer großen Stichprobe aus der jeweiligen Korkcharge durchgeführt werden. Dabei ist die Anzahl auffälliger Korke pro Stichprobe ausschlaggebend für die Klassifizierung als Qualität Standard, PLUS oder TOP. Auffällig ist ein Korken mit einem TCA-Gehalt, der von einem sensorisch erfahrenen Verkoster in einem trockenen Weißwein nach einer Lagerdauer von zwei Jahren als muffig wahrgenommen würde.

Durch kontinuierliche Rückmeldung der Ergebnisse unserer Analysen an unsere Lieferanten und die Einführung einer Sonderzahlung für Lieferungen der Qualitätsklasse TOP haben wir erreicht, dass sich die sensorische Güte der gelieferten Partien insgesamt stark verbessert hat. Dadurch konnten wir unsere Kriterien für die Klassen Standard und PLUS im Jahr 2007 deutlich verschärfen, sodass diese Qualitäten seitdem näher an die Klasse TOP herangerückt sind.

Im Gegensatz zu den meisten Wettbewerbern, die nur allgemeine Aussagen zur sensorischen Qualität machen, ohne konkrete Fehlergrenzen zu benennen, können wir darauf verweisen, seit Einführung der sensorischen Klassen im Jahr 2001 in jedem Fall die gemachten Zusagen eingehalten zu haben. Immer wieder bestätigen uns unsere Kunden auch ausdrücklich die hervorragende sensorische Qualität unserer Lieferungen.

## Unsere sensorischen Qualitäten im Vergleich



Im Diagramm ist deutlich zu sehen, dass sich die einzelnen sensorischen Klassen überschneiden. Eine als Standard klassifizierte Qualität kann genau wie eine als TOP eingestufte Qualität einen Fehler von nur 2%, also 2% auffällige Korke, aufweisen. Der Unterschied liegt in der Wahrscheinlichkeit, mit der dieser Fehler auftritt. Während er bei der sensorischen Klasse TOP mit etwa 98%er Sicherheit kleiner als 2% ist, beträgt das Risiko, dass der Fehler größer als 2% ist, bei der sensorischen Klasse Standard ungefähr 80%.



## TOP, die bewährte Spitzenqualität

Unsere TOP-Korken empfehlen wir für Ihre Spitzenweine. Im Mittel werden nicht mehr als 5 von 1.000 Flaschen wahrnehmbar negativ durch Mufftöne (2,4,6 TCA) beeinflusst.

## PLUS, eine günstige Alternative zur Klasse TOP

Eine mit PLUS-Korken verschlossene Partie wird ebenfalls in der Regel reklamationfrei bleiben. Die Wahrscheinlichkeit, dass mehr als 2 von 100 Flaschen durch Mufftöne (2,4,6 TCA) belastet sind, ist gering.

## Standard, hohe sensorische Sicherheit im Preiseinstiegsbereich

Standard-Korken ermöglichen Ihnen den Einsatz von Naturkorken im Basissegment. Bei empfindlichen Weinen sind vereinzelte sensorische Veränderungen möglich, die mit hoher Wahrscheinlichkeit aber nicht bei mehr als 4 von 100 Flaschen auftreten werden.

## Was macht uns so sicher?

Wie bei jeder Stichprobenanalyse ist die sinnvolle Auswahl der Stichprobe aus einer homogenen Gesamtmenge entscheidende Voraussetzung. Immer jedoch lässt sich beim Rückgriff auf eine Stichprobe lediglich die Wahrscheinlichkeit bestimmen, mit der ein Fehler auftritt bzw. vermieden werden kann.

Dabei gilt:

- **Je mehr Korken geprüft werden, desto genauer wird die Aussage.**  
In der Korkindustrie Trier werden mindestens 200, oft sogar 400 Korken von jeder Waschmaschinenfüllung geprüft – unabhängig von der optischen Qualität.
- **Je homogener die Grundmenge ist, desto genauer wird die Aussage.**  
In der Korkindustrie Trier werden die Korken nach dem Trommelprozess in der Waschmaschine entnommen und nicht aus den angelieferten Ballen – sie sind also „gut gemischt“.
- **Je kleiner die Grundmenge ist, desto genauer wird die Aussage.**  
In der Korkindustrie Trier erfolgt die Stichprobenentnahme aus max. 50.000 Korken der Abmessung 45x24 (60.000 bei 38x24), unabhängig von der Größe der Lieferung, die mehr als 400.000 Korken in einer Qualität umfassen kann.

## Sichere Naturkorken – Ihr Anspruch – unser Versprechen.

Gern berät Sie unser Außendienst bei der Auswahl der optimalen Korken für Ihre Weine.

**Sie haben die Wahl!**